

*Especial*  
**ECOJUTA**

TAPETE GEOMÉTRICO

*por Marcelo Nunes*



O EuroRoma Ecojuta é a combinação perfeita e harmoniosa da fibra natural de juta com o barbante ecológico. Criado a partir do entrelaçamento de 3 fios de juta com 5 fios de barbante, resulta em uma espessura similar ao fio nº 12, resultando em peças bem estruturadas com elegancia e rusticidade.

190m | Cód. 350 | TEX 1999  
Crochê Ⓡ 5mm Tricô Ⓢ 6,5mm



**100**  
Cru



**470**  
Mostarda



**750**  
Laranja



**804**  
Verde Musgo



**902**  
Azul Petróleo



**904**  
Azul Marinho



**1050**  
Bordô



**1070**  
Melancia



**1100**  
Marrom



**1110**  
Bege

# CAPACHO GEOMÉTRICO ECOJUTA

por Marcelo Nunes



Agulha pra crochê 5mm e 6mm.

**Técnica:** Fio conduzido.

**Tamanho:** 60x45cm

**Execução:** Na cor cru inicie com 46 corr. Em seguida, trabalhe 9 p.b. com a cor cru a partir da 2ª corr, o 10º p.b. ainda com a cor cru deixe 2 alcinhas na agulha e troque para a cor marrom, finalizando o ponto. Trabalhe 2 p.b. com a cor marrom conduzindo a cor cru por baixo do ponto. No 3º p.b. marrom deixe 2 alcinhas na agulha e troque para a cor cru. Continue seguindo o gráfico em carr. de ida de volta. Ao finalizar a peça, com a agulha de crochê 6mm faça uma carr. de p.b. nas duas extremidades da peça com a cor cru. Corte e arremate o fio.

## MATERIAL

02 EuroRoma Ecojuta 190m:



**100**  
Cru

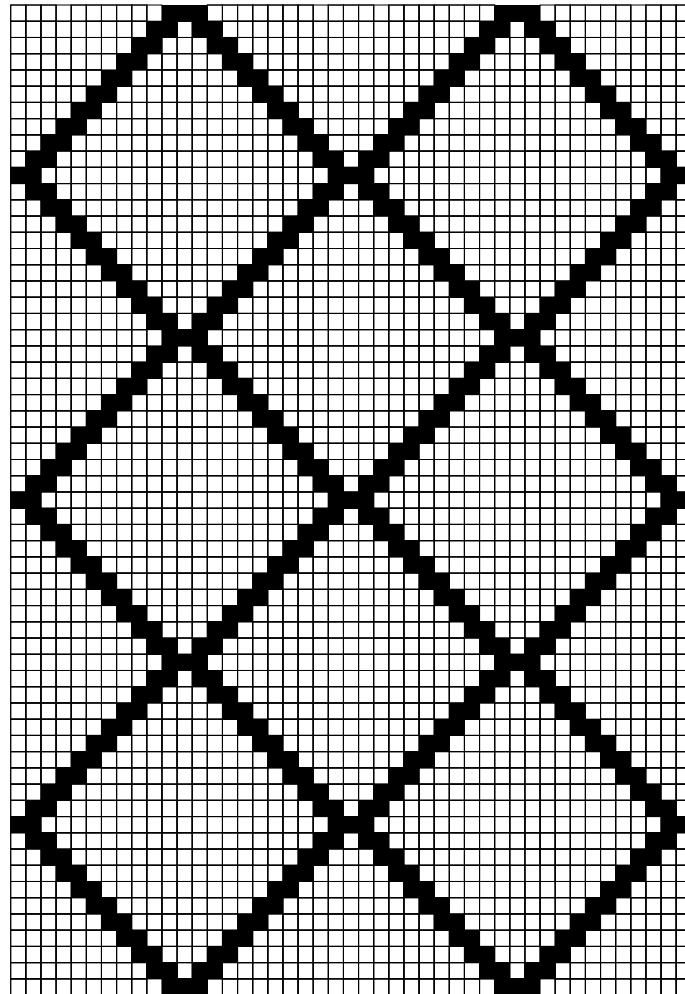
01 EuroRoma Ecojuta 190m:



**1100**  
Marrom

## LEGENDA

- 1 p.b. na cor 1100 - Marrom
- 1 p.b. na cor 100 - Cru



# TAPETE GEOMÉTRICO ECOJUTA

por Marcelo Nunes



Agulha pra crochê 5mm e 6mm.

**Técnica:** Fio conduzido.

**Tamanho:** 150x210cm

**Execução:** Na cor cru inicie com 156 corr. Em seguida, trabalhe 9 p.b. com a cor cru a partir da 2ª corr, o 10º p.b. ainda com a cor cru deixe 2 alcinhas na agulha e troque para a cor marrom, finalizando o ponto. Trabalhe 2 p.b. com a cor marrom conduzindo a cor cru por baixo do ponto. No 3º p.b. marrom deixe 2 alcinhas na agulha e troque para a cor cru. Continue seguindo o gráfico, repetindo o motivo, em carr. de ida de volta. Ao finalizar a peça, com a agulha de crochê 6mm faça uma carr. de p.b. nas duas extremidades da peça com a cor cru. Corte e arremate o fio

**Dicas:** Para reproduzir peças em outros tamanhos, basta fazer as corr. iniciais em múltiplos de 22 + 2. A quantidade de novelos pode alterar dependendo da tensão de cada ponto.

## MATERIAL

14 EuroRoma Ecojuta 190m:



**100**  
Cru

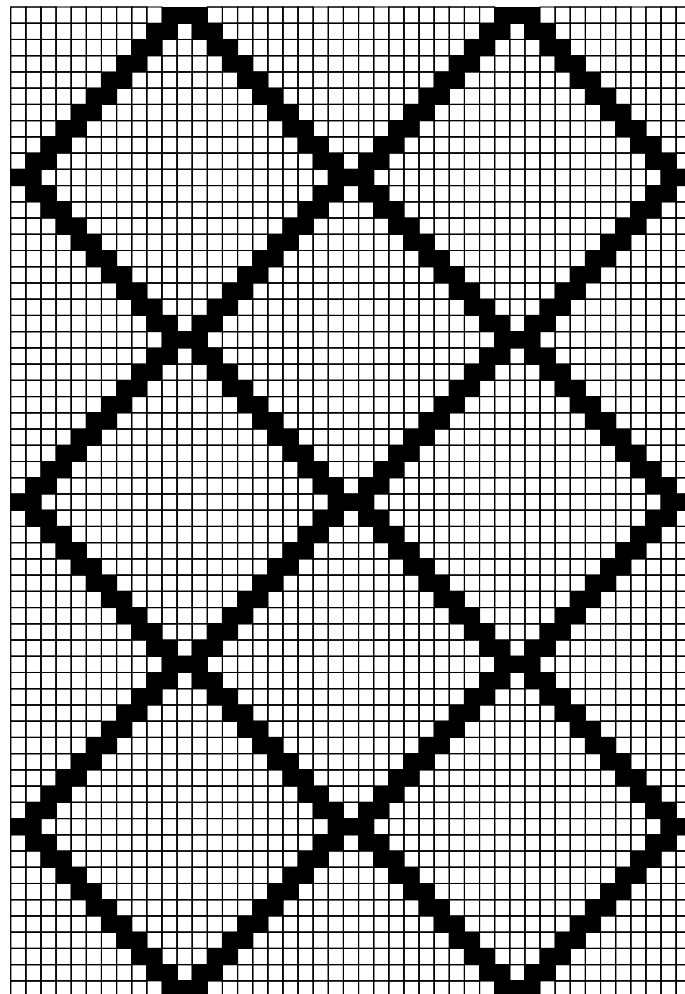
05 EuroRoma Ecojuta 190m:



**1100**  
Marrom

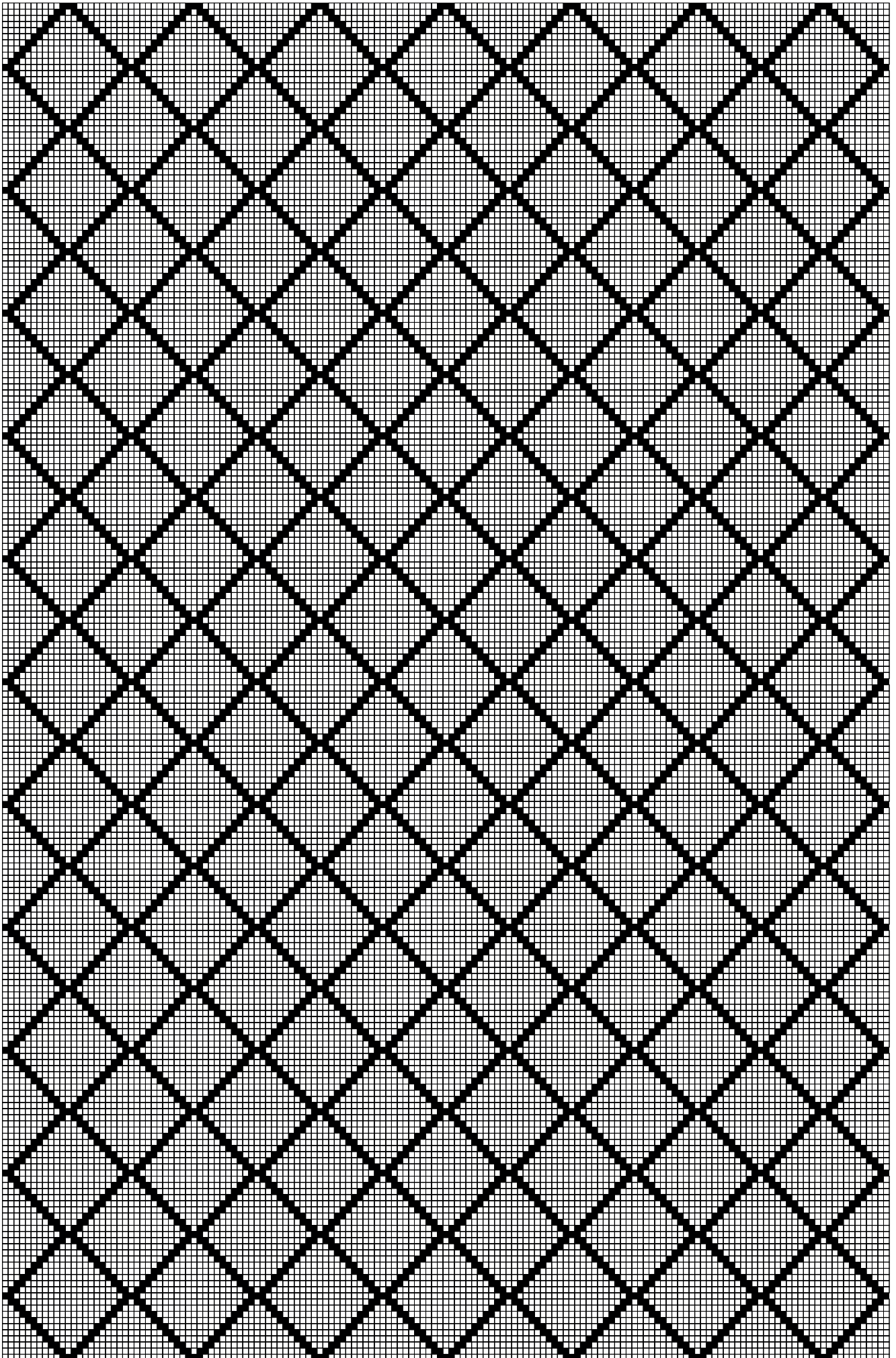
## LEGENDA

- 1 p.b. na cor 1100 - Marrom
- 1 p.b. na cor 100 - Cru



MOTIVO









[www.euroroma.com.br](http://www.euroroma.com.br)



**NOVIDADES E INSPIRAÇÕES**

  /euroromaoficial

**VIDEOAULAS**

 /crochetandocomeuroromatv

**AGENDA DE WORKSHOPS E CARTELA DE CORES**

 [www.euroroma.com.br](http://www.euroroma.com.br)